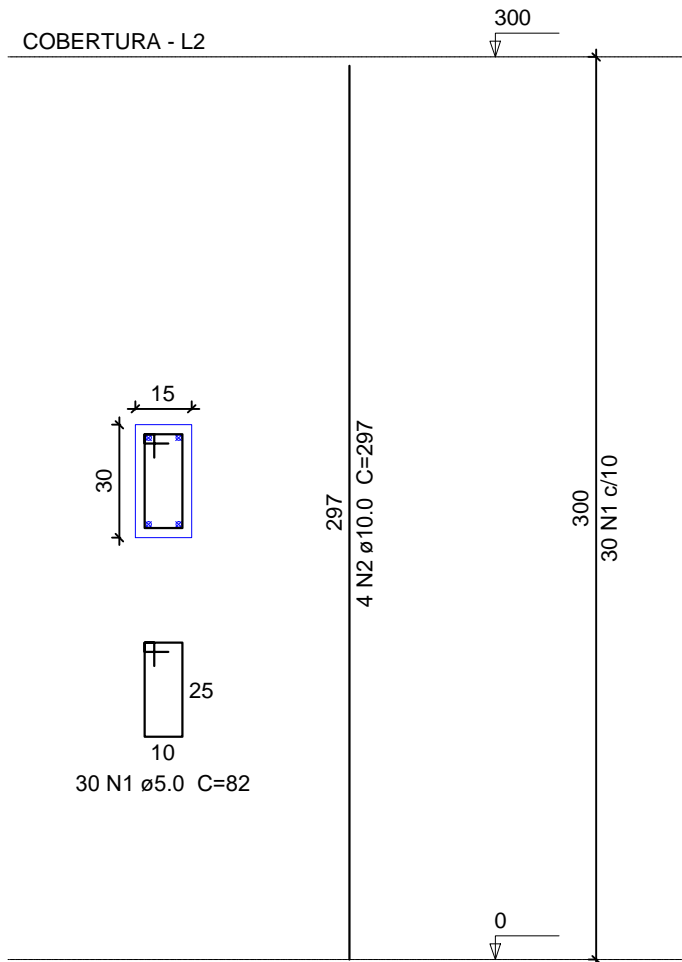
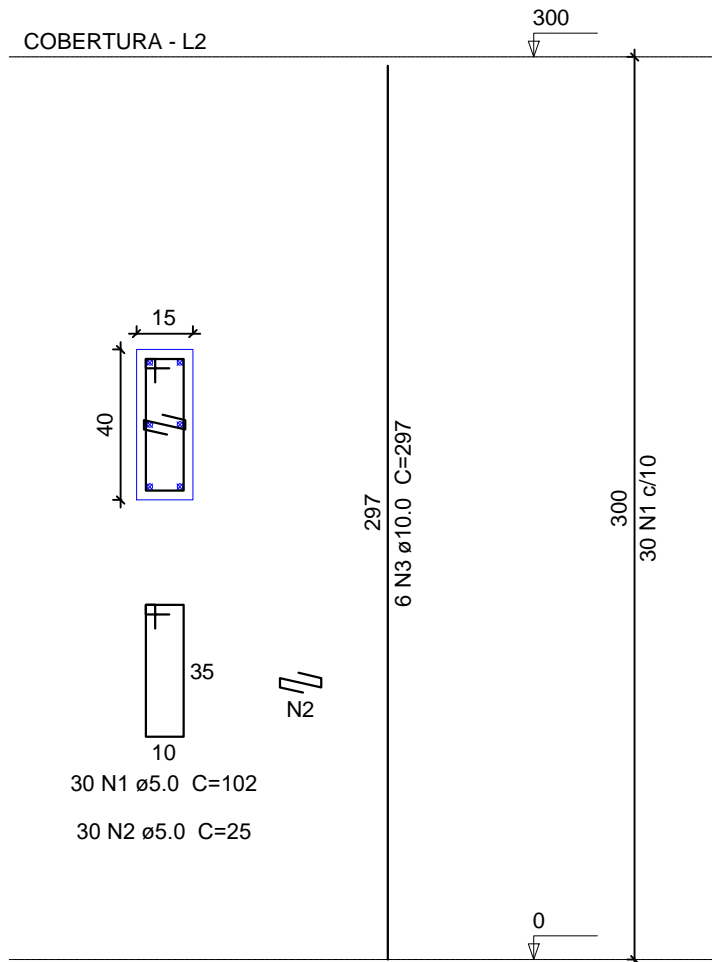


P1=P2=P3=P4=P6=P7=P8=P9=P10=P11=P12=P13=P14
 =P15=P16=P17=P18=P19=P20=P21=P22=P23
 =P24=P25=P26=P27



P5



Relação do aço

ELEMENTO	AÇO	N	DIAM	Q	UNIT (cm)	C.TOTAL (cm)
26xP3	CA60	1	5.0	780	82	63980
	CA50	2	10.0	108	297	32076
P5	CA60	1	5.0	30	102	3060
	CA60	2	5.0	30	25	750
	CA50	3	10.0	6	297	1782

Resumo do aço

AÇO	DIAM	C.TOTAL (m)	PESO (kg)
CA50	10.0	338.6	208.7
CA60	5.0	692.7	106.8
PESO TOTAL			
CA50	208.7		
CA60	106.8		

Vol. de concreto total (C-25) = 3.69 m³

Área de forma total = 73.5 m²

PROJETO PILAR

ESC: 1:100



PREFEITURA MUNICIPAL DE
VÁRZEA GRANDE
amar • cuidar • acreditar

PREFEITURA MUNICIPAL DE VÁRZEA GRANDE

Av. Castelo Branco, Espaço Municipal, 2500 - Centro Sul, Várzea Grande/MT CEP 78125-700 - Fone/Fax: 65 3688 8000

PROJETO:
EMEB MARIA DE LOURDES TOLEDO AREIAS

LOCALIZAÇÃO:
 AVENIDA PRINCIPAL (ESTRADA DA PRAIA GRANDE - MT 050)

OBRA:
REFORMA E AMPLIAÇÃO

ASSUNTO:
PROJETO PILAR

AUTOR DO PROJETO:

MATHEUS MARCANZONI LEITE
 ENGENHEIRO CIVIL CREA-MT 042157

UNIDADE:

METRO

ESCALA:

Indicada

QUADRO DE ÁREAS

ÁREA TOTAL TERRENO: 2.375,04m²

ÁREA DA QUADRA: 679,00m²

ÁREA COBERTURA: 513,55m²

DATA:

SETEMBRO 2020

FOLHA Nº

02/11